

Ringwood Rails

Description

A deluxe range of grab rails made from large (32mm [1 1/4"]) steel tube for comfort and easy grip. They feature circular fixing plates at the ends and are available in either an epoxy-coated or a chromed finish. The V-shaped and L-shaped versions are suitable where additional support is required, e.g., bathrooms or toilet. The newel rail provides a continuous surface turning through 90 degrees for assistance with stairs. A limited choice of coloured rails are available. These are particularly suitable for the visually impaired. Please see your Homecraft Catalogue or contact customer services for further details.

Installation

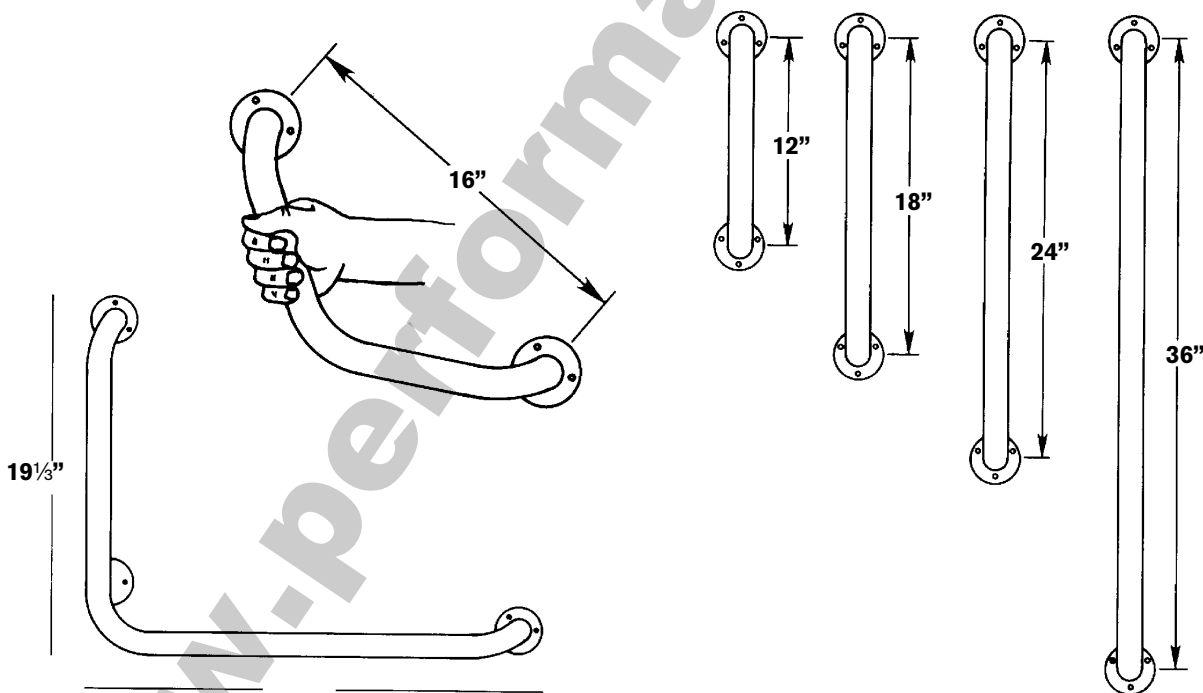
The rails should be installed and the appropriate screws selected by a skilled tradesman. All rails must be fixed to a strong secure wall or wooden post for the newel rail.

Cleaning and Care

Wipe over with a damp cloth and a solution of household detergent or disinfectant.

Specification

| Code | Description | Coating | Length |
|-----------|-------------------------------|---------|--|
| AA6020 | Steel V shaped grab rail | Epoxy | 406mm (16") |
| AA6030L/R | Steel L shaped grab rail | Epoxy | min. 490mm (19 1/3") max. 642mm (25 1/4") |
| AA6010 | Steel deluxe grab handle | Epoxy | 305mm (12") |
| AA6011 | Steel deluxe grab handle | Chrome | 305mm (12") |
| AA6012 | Short steel deluxe grab rail | Epoxy | 457mm (18") |
| AA6013 | Short steel deluxe grab rail | Chrome | 457mm (18") |
| AA6014 | Medium steel deluxe grab rail | Epoxy | 610mm (24") |
| AA6015 | Medium steel deluxe grab rail | Chrome | 610mm (24") |
| AA6016 | Long steel deluxe grab rail | Epoxy | 914mm (36") |
| AA6017 | Long steel deluxe grab rail | Chrome | 914mm (36") |
| AA6044L/R | Steel newel rail | Epoxy | 673mm (26 1/2") |



Homecraft AbilityOne

Homecraft AbilityOne

Shelley Close, Lowmoor Business Park,
Kirkby-in-Ashfield,
Nottinghamshire, NG17 7ET, UK

Telephone: +44 (0)1623 754047 Facsimile: +44 (0)1623 755585



Sammons Preston Roylan

4 Sammons Court,
Bolingbrook,
IL 60440-4989, USA

Telephone: 1-630-226-0000 Telefax: 1-630-226-1390

Barres d'appui Ringwood

Description

Une gamme de barres d'appui de luxe fabriquées à partir de larges tubes d'acier (32 mm) pour plus de confort et une meilleure prise en main. Elles sont dotées d'une plaque de fixation circulaire à chaque extrémité et sont disponibles avec un revêtement époxy ou une finition chromée. Les modèles en V et en L permettent d'apporter un point d'appui supplémentaire et sont parfaits dans la salle de bains ou les toilettes.

Les barres d'escalier fournissent une surface d'appui continue, tournant à un angle de 90° pour suivre le contour d'un escalier.

Installation

Les barres doivent être installées par un ouvrier qualifié qui choisira les vis appropriées. Toutes les barres doivent être fixées sur un mur robuste et ferme ou, dans le cas de la barre d'escalier, sur un montant en bois.

Nettoyage et entretien

Essayez avec un chiffon humide et une solution de détergent.

Spécifications

| Code | Description | Finition | Longueur |
|-----------|--|----------|----------------------------|
| AA6020 | Barre d'appui en acier en forme de V | Epoxy | 406 mm |
| AA6030L/R | Barre d'appui en acier en forme de L | Epoxy | min. 490 mm max. 642 mm |
| AA6010 | Barre d'appui de luxe en acier | Epoxy | 305 mm |
| AA6011 | Barre d'appui de luxe en acier | Chrome | 305 mm |
| AA6012 | Barre d'appui de luxe courte en acier | Epoxy | 457 mm |
| AA6013 | Barre d'appui de luxe courte en acier | Chrome | 457 mm |
| AA6014 | Barre d'appui de luxe moyenne en acier | Epoxy | 610 mm |
| AA6015 | Barre d'appui de luxe moyenne en acier | Chrome | 610 mm |
| AA6016 | Barre d'appui de luxe longue en acier | Epoxy | 914 mm |
| AA6017 | Barre d'appui de luxe longue en acier | Chrome | 914 mm |
| AA6044L/R | Barre d'escalier en acier | Epoxy | 673 mm |

Barras Ringwood

Descripción

Una serie de barras de lujo para agarrarse hechas de tubos amplios de acero (de 32 mm) para comodidad y agarrarse con facilidad. Comprenden placas circulares de fijación en los extremos y pueden obtenerse con revestimiento de epoxia o acabados en cromo. Las versiones en forma de "V" y de "L" son adecuadas cuando se necesita un mayor apoyo, tal como en cuartos de baño y en los de aseo. Las barras «Newel» proporcionan un giro de superficie continuo de 90 grados para ayudar en las escaleras.

Instalación

Las barras deberían ser instaladas por alguien especializado quien elegirá los tornillos. Todas las barras deben fijarse a una pared segura y resistente, y la barra «Newel» a un poste de madera.

Limpieza y cuidado

Limpíelo con un paño húmedo y un detergente.

Especificación

| Código | Descripción | Revestimiento | Longitud |
|------------|---------------------------------------|---------------|--------------------------|
| AA6020 | Barra de apoyo de acero en V | Epoxia | 406 mm |
| AA6030 L/R | Barra de apoyo de acero en L | Epoxia | min.490 mm max.642 mm |
| AA6010 | Barra de apoyo de acero de lujo | Epoxia | 305 mm |
| AA6011 | Barra de apoyo de acero de lujo | Cromo | 305 mm |
| AA6012 | Barra de apoyo corta de acero de lujo | Epoxia | 457 mm |
| AA6013 | Barra de apoyo corta de acero de lujo | Cromo | 457 mm |
| AA6014 | Barra de apoyo media de acero de lujo | Epoxia | 610 mm |
| AA6015 | Barra de apoyo media de acero de lujo | Cromo | 610 mm |
| AA6016 | Barra de apoyo larga de acero de lujo | Epoxia | 914 mm |
| AA6017 | Barra de apoyo larga de acero de lujo | Cromo | 914 mm |
| AA6044 L/R | Barra «Newel» de acero | Epoxia | 673 mm |

Ringwood-Haltegriffe

Beschreibung

Ein de Luxe Haltegriff-Sortiment, für Extra-Komfort und guten Halt aus Stahlrohr mit extra weitem Durchmesser (32 mm) hergestellt. Die Griffe haben kreisförmige Befestigungsplatten an den Enden und sind in epoxid-beschichteter sowie verchromter Ausführung erhältlich. Die V- und L-förmigen Ausführungen sind besonders praktisch an Orten, wo zusätzliche Abstützung gewünscht wird, beispielsweise im Badezimmer oder der Toilette. Die Treppenhilfen-Griffe bieten Ihnen eine durchgehende, um 90° geschwungene Haltestange, die das Treppensteigen bzw. das Hinuntergehen erleichtert.

Anbringung

Die Haltegriffe sollten mit geeigneten, vom Fachmann ausgewählten Schrauben angebracht werden. Die Griffe dürfen nur an einer soliden, sicheren Wand oder als Treppenhilfen-Griff an einem Holzpfosten angebracht werden.

Reinigung und Pflege

Mit einem in Seifenlauge angefeuchteten Tuch abwischen.

Spezifikation

| Kennnummer | Beschreibung | Beschichtung | Länge |
|------------|---------------------------------------|--------------|----------------------------|
| AA6020 | V-förmiger Stahl-Haltegriff | Epoxid | 406 mm |
| AA6030 L/R | L-förmiger Stahl-Haltegriff | Epoxid | min. 490 mm max. 642 mm |
| AA6010 | De Luxe Stahl-Haltegriff | Epoxid | 305 mm |
| AA6011 | De Luxe Stahl-Haltegriff | Chrom | 305 mm |
| AA6012 | Kurzer de Luxe Stahl-Haltegriff | Epoxid | 457 mm |
| AA6013 | Kurzer de Luxe Stahl-Haltegriff | Chrom | 457 mm |
| AA6014 | Mittellanger de Luxe Stahl-Haltegriff | Epoxid | 610 mm |
| AA6015 | Mittellanger de Luxe Stahl-Haltegriff | Chrom | 610 mm |
| AA6016 | Langer de Luxe Stahl-Haltegriff | Epoxid | 914 mm |
| AA6017 | Langer de Luxe Stahl-Haltegriff | Chrom | 914 mm |
| AA6044 L/R | Stahl-Treppenhilfen-Griff | Epoxid | 673 mm |

リングウッド・レール

商品説明

32mmのスチール管から作られた良質の手すり、握り心地も快適です。手すりの固定には円形の固定プレートが用いられており、コーティングはエポキシ樹脂またはクロム仕上げの両タイプを用意しています。お風呂やトイレで必要となるV字型タイプとL字型タイプの手すりも用意しています。階段の昇降付近の手すりには、90度連続のサポートが得られる「ニューエル・レール」をご利用ください。

取付け方法

レールの設置および正しいサイズのネジの選択は熟練工に依頼してください。レールを取り付ける壁または柱には十分な強度が要求されます。

お手入れ方法

湿らせたクロスに洗剤液を馴染ませて拭き取ってください。

仕様

| 商品コード | 名称 | コーティング | 長さ |
|------------|------------------|--------|--------------------|
| AA6020 | V字型スチールレール | エポキシ樹脂 | 406mm |
| AA6030 L/R | L字型スチールレール | エポキシ樹脂 | 最小490mm 最大642mm |
| AA6010 | デラックス・スチールハンドル | エポキシ樹脂 | 305mm |
| AA6011 | デラックス・スチールハンドル | クロム | 305mm |
| AA6012 | デラックス・スチールレール(短) | エポキシ樹脂 | 457mm |
| AA6013 | デラックス・スチールレール(短) | クロム | 457mm |
| AA6014 | デラックス・スチールレール(中) | エポキシ樹脂 | 610mm |
| AA6015 | デラックス・スチールレール(中) | クロム | 610mm |
| AA6016 | デラックス・スチールレール(長) | エポキシ樹脂 | 914mm |
| AA6017 | デラックス・スチールレール(長) | クロム | 914mm |
| AA6044 L/R | スチール・ニューエルレール | エポキシ樹脂 | 673mm |